

*Passion Smile*

Aesthetic Dental Clinic 

Dott. Oswaldo Scopin de Andrade

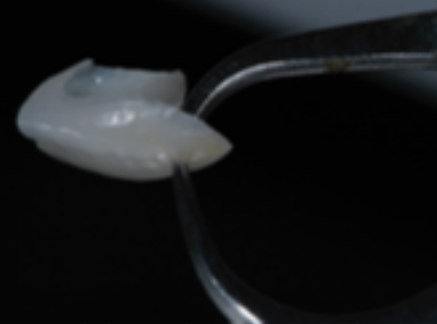
**Corso di**

**RIABILITAZIONE ORALE ADESIVA**

**Nuovi concetti di conservazione del tessuto dentale in protese fissa**

**Descrizione del corso:**

Riabilitazione orale adesiva: Concetti di preservazione di tessuto dentale con faccette e corone. Dalle lenti a contatto fino alle riabilitazioni con aumento di DVO. **FUNZIONE...OCCLUSIONE...ESTETICA**



**28, 29 e 30 aprile 2016**

Modulo full immersion: 3 giorni articolati in 1 incontro di 3 giornate

Orari delle lezioni: Dalle ore 9.00 alle ore 19.00

Accreditamento ECM

Presso: Passion Smile Dental Clinic | Viale Lombardia, 15 | Milano-MI

**Informazioni e iscrizione**

 [info@passionsmile.it](mailto:info@passionsmile.it)

 +39 0284575491

## Oswaldo Scopin de Andrade, DDS, MS, PhD

- Master and PhD in Prosthodontics at State University of Campinas-FOP-UNICAMP (State University of Campinas-Sao Paulo), Brazil.
- Advanced Post Graduated Program in Prosthodontics at New York University College of Dentistry – USA.
- Teaching Fellow, Department of Prosthodontics– NYU College of Dentistry (1996-97).
- Assistant Editor of Dental Press Esthetic Journal, Official Publication of SBOE (Brazilian Society of Esthetic Dentistry).
- Member of the Editorial Scientific Board of the APCD (Sao Paulo Dental Association) Journal, Brazil.
- Director of the Advanced Program in Implant Dentistry, SENAC University, Sao Paulo, Brazil.
- Assistant Professor of the Advanced Program in Restorative Dentistry – CETAO (Center for Advanced Training and Education in Dentistry), Sao Paulo, Brazil.
- Assistant Professor of the Advanced Program in Esthetic Dentistry – ILAPEO (Latin American Institute for Research and Education in Dentistry), Curitiba, Brazil.
- Educational Project in Esthetic Dental Education: [www.kinascopinhirata.com.br](http://www.kinascopinhirata.com.br)
- Private practice emphasizing Implant and Restorative Esthetic Dentistry.
- Lectures in more than 10 countries speaking about Esthetic and Implant Dentistry.
- Articles and book chapters published in Portuguese, English and Spanish.

## Programma Corso

### Giorno 1

- Introduzione ai concetti attuali di Riabilitazione Orale Adesiva (ROA): La protese fissa conservativa
- Applicazione clinica e Comunicazione Laboratorio - Clinica
- Ceramica in odontoiatria attuale e trattamento di superficie
- Lenti a contatto e faccette in ceramica: quando utilizzare ciascuna modalità

### Giorno 2

- Lenti a contatto e laminati ceramici (parte 2)
- Cementazione adesiva - Applicazione clinica
- Riabilitazione adesiva di tipo II: pazienti che necessitano di un trattamento ortodontico prima di restauro
- Concetto *full veneer* completo: la corona conservativa
- Riabilitazione orale adesiva: Quando il bruxismo può essere associato

### Giorno 3

- Riabilitazione adesiva Tipo III: pazienti che necessitano di aumento di dimensione verticale occlusale (DVO) e presenza di erosione acida
- Riabilitazione orale adesiva Tipo III: pazienti che richiedono un maggiore aumento della dimensione verticale occlusale (DVO)
- Riabilitazione orale adesiva: Longevità delle restaurazioni estetiche
- Riabilitazione adesiva in denti endodonticamente trattati

## Informazioni e iscrizione

✉ [info@passionsmile.it](mailto:info@passionsmile.it)

☎ +39 0284575491